

# 체육특기자 대입정보설명회 (2차)

일 시 : 2017. 7. 18(화) 14:00~18:30

장 소 : 단국대학교 죽전캠퍼스 해당관 학생극장

주 최 · 주 관 : **kusf** 한국대학스포츠총장협의회  
Korea University Sport Federation

후 원 :  문화체육관광부  국민체육진흥공단

본 사업은 문화체육관광부와 국민체육진흥공단의 재정후원을 받고 있습니다.



# 체육특기자대입포털



2017.08.25.  
홈페이지 오픈

쉽게, 빠르게, 한번에

종목별, 대학별, 전형별 체육특기자 입시 정보 확인

[2017.08.11. 3차 설명회에서 체육특기자대입포털이 공개됩니다.]





## 환영사

안녕하십니까. 한국대학스포츠총장협의회 회장 장호성입니다.

본격적인 더위가 시작되는 7월입니다. 바쁘신 일정에도 이 자리에 참석하신 학생선수, 학부모님을 비롯한 관계자 여러분께 감사의 말씀 드립니다.

한국대학스포츠총장협의회는 전국 운동부 설치 대학의 총장협의체로서, 2010년 설립 이래 대학스포츠가 엘리트스포츠의 건전한 발전에 기여할 수 있도록 최선의 노력을 다하고 있습니다.

그동안 협의회는 체육특기자 제도 개선에 큰 관심을 두고 앞장서 왔습니다. 2012년, 대학스포츠 정상화를 위한 성명서 발표를 통해 ‘체육특기자 금전 스카우트 근절’과 ‘체육특기자 지원서 1인 1매 발급 관행 폐지’를 결의한 바 있으며, 체육특기자 대입 정보를 널리 공유하고자 2012년부터 매년 ‘전국 대학 체육특기자 대입전형요강’을 발간, 대학운동부를 운영하는 전국 고교에 배포하고 있습니다. 특히, 올해 8월부터 체육특기자를 선발하는 대학을 종목별로 쉽게 확인할 수 있는 ‘체육특기자대입포털’ 서비스를 제공할 예정이며, 2016년에 이어 ‘체육특기자 대입정보설명회’를 더 많은 회원대학들과 공동으로 진행하고자 합니다.



오늘 개최하는 「체육특기자 대입정보설명회」는 체육특기자로 대학 진학을 준비하는 고교 학생선수들 및 학부모님들과 관련 정보를 공유하고자 마련된 자리입니다. 이를 통해 체육특기자 대입 과정의 공정성과 투명성이 강화되는 계기가 되리라 믿습니다.

앞으로도 협의회는 대학스포츠의 정상화와 활성화를 도모하고, 대한민국 스포츠를 이끌어갈 전인적 스포츠 리더의 양성을 위해 힘쓰겠습니다.

여러분의 앞날에 행복과 행운이 가득하기를 기원합니다. 감사합니다.

2017년 7월 18일

한국대학스포츠총장협의회장 **장 호 성**

## 체육특기자 대입정보설명회 [2차]

### ■ 체육특기자 대입정보설명회

- 일 시 : 2017. 7. 18.(화) 14 : 00
- 장 소 : 단국대학교 죽전캠퍼스 해당관 학생극장
- 주최/주관 : 한국대학스포츠총장협의회(KUSF)
- 후 원 : 문화체육관광부, 국민체육진흥공단
- 대 상 : 고교 운동부 학생선수·학부모, 담당 교사 및 관계부처 담당자
- 참가대학 : 전국 운동부 운영 대학 8개 (KUSF 회원대학)
  - 단국대, 동양대, 동의대, 성균관대, 원광대, 중앙대, 한국체육대, 한양대

### ○ 체육특기자 대입정보설명회 진행순서

구분	소요 시간	세 부 내 용	
<b>등록</b> 13:30 ~ 14:00	30분	참가확인	참가자 등록 및 자료 배포
<b>1 부 개회</b> 14:00 ~ 14:10	10분	인 사 말	KUSF
		동 영 상	2017 체육특기자 제도 개선 현황 관련 안내 영상
<b>2 부 주제발표</b> 14:10 ~ 16:25	10분	주제발표 1 : 2019학년도 대학입학전형기본사항 안내 - 한국대학교육협의회 입학기획팀	
	105분	주제발표 2 : 대학별 체육특기자 입시 요강 세부 안내 - 대학별 체육특기자 선발 관련 담당자	
	20분	질의응답 : 사전 접수 및 현장 문의 사항 답변 - 주제별 발표자 전원	
<b>휴 식</b> 16:25 ~ 16:40	15분	참가자 휴식 및 대학별 상담 준비	
<b>3 부 대면 상담</b> 16:40 ~ 18:10	90분	대학별 체육특기자 입시 관련 대면 상담 진행 - 참가 대학별 담당자와 학생선수·학부모 대면 상담 진행	

# CONTENTS

## 주제발표 1

● 2019학년도 대학입학전형기본사항 안내 .....	7
-------------------------------	---

## 주제발표 2

● 대학별 체육특기자 일시 요강 안내	
- 단국대학교 .....	21
- 동양대학교 .....	29
- 동의대학교 .....	45
- 성균관대학교 .....	55
- 원광대학교 .....	61
- 중앙대학교 .....	81
- 한국체육대학교 .....	87

2019학년도

# 대학입학전형기본사항 및 주요 업무 안내

한국대학교육협의회 입학기획팀



# 2017



## 대학입학전형기본사항 및 주요 업무 안내

2017 체육특기자 대입정보설명회



# 2017

## 대학입학전형기본사항 및 주요 업무 안내

### 목 차

제1부 • 대학입학전형기본사항 총칙

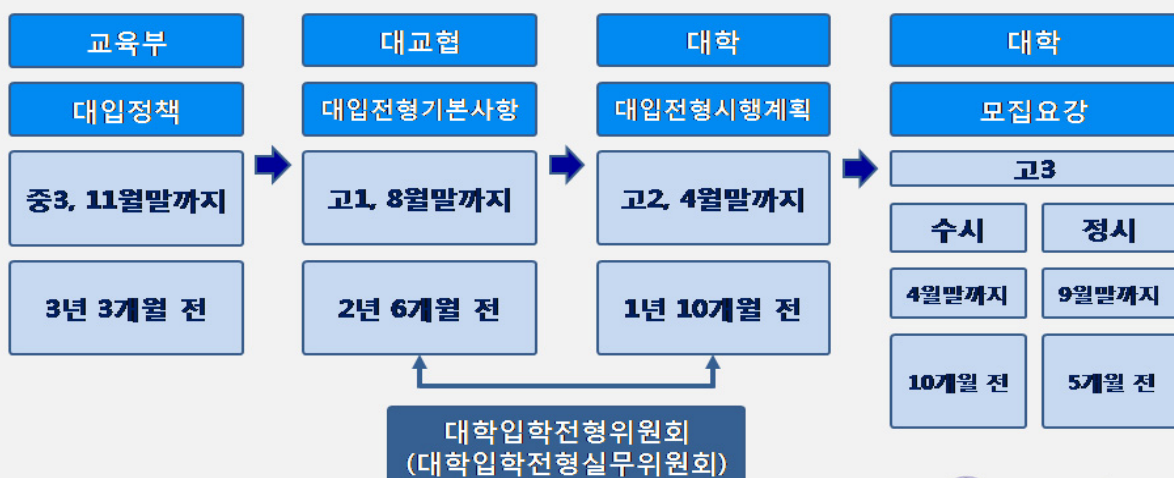
제2부 • 일반전형 및 특별전형 기본사항

제3부 • 대학입학전형기본사항 주요 내용

# 대학입학전형기본사항 총칙

○ 「고등교육법」 제34조의5(대학입학전형계획의 공표)

### ○ 대입 사전예고제 적용대상 및 발표시기





## 2. 「대학입학전형위원회」 구성과 운영

○ 위원구성 : 대학총장, 교육감, 고교장, 학부모대표, 법률전문가 등  
25인 이내

○ 위원회 역할 : 대학입학전형기본사항, 시행계획 **심의 · 의결**

○ 주요 운영 내용

- ① 대입전형의 원칙
- ② 대입전형의 기본사항 준수
- ③ 전형요소(수능, 학생부, 대학별 고사 등)
- ④ 대학입학전형 일정(수시, 정시, 추가모집)
- ⑤ 대입지원 위반사항
- ⑥ 대입전형일정 등(대학별 고사 일정 등)

## 3. 대학입학전형시행계획의 준수 및 변경

○ 대학입학전형시행계획 준수의 의무

- 대학은 대교협의 대학입학전형위원회가 수립 · 공표한 대학입학전형기본사항을 기준으로 대학별 대학입학전형시행계획을 수립하고, 이를 대교협 대학입학전형위원회에 제출해야 함

○ 대학입학전형기본사항 미준수에 대한 제재

- 「**대학윤리위원회**」는 필요사항에 대해 조사하고, **대교협 이사회에 징계** 등의 필요 조치를 요구할 수 있음
- **준수하지 않은 대학**은 「고등교육법시행령」[별표4]「**학생 정원 감축**」 등 **행정처분**의 세부기준(제71조의2 관련)에 따라 **제재를 받을 수 있음**

○ 대학입학전형시행계획 변경 가능 사유(「고등교육법시행령」제33조 제3항)

- **법령의 제정/개정/폐지, 구조개혁을 위한 학과 개편 및 정원 조정, 대학입학전형기본사항의 변경, 행정처분, 다른 법령에서 변경을 규정하는 경우**

## 제2부

# 일반전형 및 특별전형 기본사항

## 1. 일반전형과 특별전형

### ○ 일반전형

- ① 법 제34조에 따른 **일반전형**은 **일반학생을 대상으로 보편적인 교육적 기준에** 따라 학생을 선발하는 전형으로서 ... 교육목적에 적합한 입학전형의 기준 및 방법에 따라 공정한 경쟁에 의하여 공개적으로 시행되어야 한다.

### ○ 특별전형

- ② 법 제34조에 따른 **특별전형**은 **특별한 경력이나 소질 등 대학이 제시하는 기준** 또는 **차등적인 교육적 보상기준에 의한** 전형이 필요한 자를 대상으로 학생을 선발하는 전형으로서 **사회통념적 가치기준에** 적합한 합리적인 입학전형의 기준 및 방법에 따라 ...

## 2. 2019학년도 전형별 모집인원[1]

전형명	전형명(중분류)	수시		정시		합계	
		대학수	모집인원	대학수	모집인원	대학수	모집인원
일반전형	일반학생	165	130,196	194	79,522	195	209,718
	소계	165	130,196	194	79,522	195	209,718
특기자 특별전형 (정원내)	문학	7	60	0	0	7	60
	어학	21	899	1	2	21	901
	음악	8	130	0	0	8	130
	미술	17	184	0	0	17	184
	무용	7	94	1	2	7	96
	체육	79	2,075	3	92	79	2,167
	컴퓨터/IT	7	99	2	25	9	124
	방송/공연	12	97	0	0	12	97
	...	...	...	...	...	...	...
	소계	106	5,364	9	125	107	5,489

## 2. 2019학년도 전형별 모집인원[2]

전형명	전형명(중분류)	수시		정시		합계	
		대학수	모집인원	대학수	모집인원	대학수	모집인원
대학별 독자적기준 특별전형 (정원내)	사회배려대상자 (사회기여봉사 등)	57	1,762	3	8	60	1,770
	학교장/교사추천자	30	6,350	2	2	30	6,352
	교과상적우수자	51	27,717	0	0	51	27,717
	...	...	...	...	...	...	...
	소계	177	84,736	41	766	178	85,502
고른기회 특별전형 (정원내)	소계	151	19,043	24	294	155	19,337
특별전형 (정원외)	소계	190	26,523	173	2,265	196	28,788
합계		201	265,862	200	82,972	201	348,834

### 3. 특별전형의 세부사항 - 체육특기자 특별전형

#### ○ 체육특기자 입시관리 개선방안 관련 보도자료(문체부·교육부)

##### ● 2015. 12. 23.(수)

- “문체부·교육부 등 범부처 협업을 통해 체육특기자 입시비리 근절한다.”

✓ 경찰청·한국대학교육협의회·한국대학스포츠총장협의회·대한체육회 등과 특별 전담팀 구성

##### ● 2016. 3. 15.(화)

- “경기실적 발급 강화 및 영구제명 등 체육 입학비리 뿌리 뽑는다.”

✓ ‘체육특기자 입학비리 근절 특별 전담팀’, 종합대책 발표(3. 15.)



### 3. 특별전형의 세부사항 - 체육특기자 특별전형

#### ※ 2016년 개선방안 주요 내용

##### ○ 입학전형 평가 강화 및 경기실적 관리 개선 등 ‘사전 예방’ 대책

- ① 입학전형 과정의 평가 객관성 강화
- ② 경기실적증명서 발급 개선
- ③ 경기동영상 제공을 통해 평가 공정성 강화
- ④ 학교 내 운동부 비리 발생 시 종목단체에 통보 의무화
- ⑤ 지도자·학생·학부모 인식 개선

##### ○ 강력한 ‘사후 제재조치’를 통한 입학비리 재발 방지

- ① 대학교 운동부의 대회 출전정지
- ② 입학비리에 한 번이라도 연루되면 영구제명(‘원 스트라이크 아웃’ 적용)
- ③ 입학비리 연루 대학교 모집정지 및 지원예산 삭감

→ 2019학년도 대학입학전형기본사항 반영



### 3. 특별전형의 세부사항 - 체육특기자 특별전형

#### ◆ 체육특기자 특별전형 주요 내용(2019학년도 기본사항) ◆

##### ○ 일반 사항

- 대학은 체육특기자 특별전형을 시행할 경우, 사회 통념적 가치기준에 적합한 합리적인 기준 및 방법에 따라 공정한 경쟁에 의하여 공개적으로 시행해야 함
  - '사전 스카우트', '끼워 넣기' 등의 불법, 부정 방식으로 학생을 선발할 수 없음
- 대학은 지원자격 및 선발 방법을 합리적으로 설정하여 모집요강에 **전형요소별 세부 심사 기준을 공개**하며, **기본 사항에 제시된 전형일정을 준수**하는 등 공정하고 투명하게 체육특기자를 선발해야 함

### 3. 특별전형의 세부사항 - 체육특기자 특별전형

#### ◆ 체육특기자 특별전형 주요 내용(2019학년도 기본사항) ◆

##### ○ 자격 기준

- 각 종목별 특수성을 고려한 **차별적 자격 기준**을 권장함
- **종목별 세부적인 자격 심사 기준**을 모집요강에 명시함
- **종목별, 포지션별 모집인원**을 모집요강에 명시하도록 권장함

##### ○ 전형방법

- 각 종목별 특수성을 고려한 **차별적 자격 기준**을 권장함
  - 초·중고 학생선수 학습권 보장제 도입, 시행(**최저학력기준 적용**)에 따라 **학생부 반영**을 권장함



### 3. 특별전형의 세부사항 - 체육특기자 특별전형

#### ◆ 체육특기자 특별전형 주요 내용(2019학년도 기본사항) ◆

##### ○ 전형방법

- 각 종목별 특수성을 고려한 차별적 자격 기준을 권장함
- 공정한 학생선발을 위하여 경기실적 등 **최대한 객관적인 요소를 위주로 평가**하며, **면접 등 정성적 평가요소 및 비율은 최소화함**(면접 등 정성적 평가 시 일정비율 이상의 외부위원 참여를 필수화하고, 실기 운영 시 종목별 공통실기를 권장함)
- **부정입학 학생선수에 대한 입학 취소 근거 규정을 학칙에 반영해야 함**

### 3. 특별전형의 세부사항 - 체육특기자 특별전형

##### ○ 체육 관련 입시비리 감사 후 조치 방안 보도자료(교육부)

- 2016. 11. 18.(금)
  - **“교육부, 정유라 특혜의혹 관련 감사 결과 발표”**
  - ✓ 원서마감일 이후 획득한 아시안게임 금메달을 면접평가에 부당하게 반영하여 최종합격처리하는 등 입시특혜 제공
  - ✓ 출석대체 근거 없이 출석인정하고, 시험 未응시, 과제를 未제출에도 학점을 부여하는 등 학사특혜 제공
- 2017. 4. 7.(금)
  - **“학습권 보장을 위한 체육특기자 제도 개선 방안 발표”**
  - ✓ 학습권 보장을 통한 공부하는 체육특기자 육성
  - ✓ 전국대회 연간 참가횟수 제한을 폐지하고 참가일수로 제한
  - ✓ 대학의 체육특기자 전형 개선 및 학사관리 책무성 강화

### 3. 특별전형의 세부사항 - 체육특기자 특별전형

#### ※ 2017년 개선방안 주요 내용

1. 초중고 학생선수가 공부와 운동을 병행하고 대학 수업에 순조롭게 적응할 수 있도록 **학생부를 반영**

- ① 교과 성적 및 출석 반영
- ② 반영비율은 각 대학이 자율적으로 결정

2. 전형의 투명성과 공정성을 높이기 위해 **모집요강에 모집인원 명시**

- ① **단체종목은 포지션별** 모집인원 공개
- ② **개인종목은 종목별** 모집인원 공개
- ③ 세부사항은 대학이 자율적으로 결정

3. 대학의 자의적 전형 운영을 예방하기 위해 **면접/실기평가에 외부 인사 참여**

- ① **3명 이상으로** 평가위원 구성
- ② **1/3 이상은 타 대학 교수로** 구성
- ③ 타 학과 교수나 입학사정관이 직접 평가에 참여하거나 참관

→ 2020학년도 대학입학전형기본사항 반영 예정



### 3. 특별전형의 세부사항 - 체육특기자 특별전형

#### ※ 2020학년도 대학입학전형기본사항 수립(안) - 검토 및 논의 예정

✓ **학생부 반영을 의무화**하고 반영비율 및 평가기준을 모집요강에 명확히 공개해야 함(교과 성적 및 출석 반영 필수, 반영비율은 대학 자율 설정)

✓ **단체종목은 포지션별, 개인종목은 종목별 모집인원을 모집요강에 명시**해야 함

✓ 면접평가/실기평가 시 **3인 이상 참여, 1인 이상의 외부위원(타 대학 교수) 참여를 필수화** 하고, 타 학과 교수 또는 입학사정관 참여, 공정성 위원 참여 의무화

※ 단, 실기평가는 타 학과 교수 또는 입학사정관이 평가위원이 아닌 공정성 위원으로 참여 가능

✓ 평가위원 구성 시 **복수추천, 무작위 선정** 방식 권장

→ 2020학년도 대학입학전형기본사항 반영 예정



## 제3부

# 대학입학전형기본사항 주요 내용

## 1. 2018학년도 대학입학전형기본사항

### 주요 사항

- 대학수학능력시험 영어 영역 절대평가 도입
- 2021학년도 재외국민과 외국인 특별전형 세부기준 제시
- **체육특기자 특별전형 학생부 반영 권장**
- 대학별고사 선행학습영향평가 내용 반영 (고교교육과정 범위 내 출제 정착 유도)

수시 일정	세 부 사 항	비고
17년 5월 2일	모집요강 확정(홈페이지 탑재)	대학
17년 5월 2일	대학별 입력 제출	대학
17년 6월 말	수시모집 주요사항 언론 발표 - 보도자료 배포, 자료집 발간 및 고등학교 등 배포	대교협
정시 일정	세 부 사 항	비고
17년 9월 1일	대학별 입력 제출	대학
17년 9월 말	정시모집 주요사항 언론 발표 - 보도자료 배포, 자료집 발간 및 고등학교 등 배포 - 모집요강 확정(홈페이지 탑재)	대교협 대학



## 2. 2019학년도 대학입학전형기본사항

### 주요 사항

- 의학계열 학생의 윤리의식 강화를 위한 '인·적성 평가'전형요소 반영
- 체육특기자 특별전형 평가 과정의 객관성 강화 (종목별/포지션별 선발)
- 체육특기자 부정입학 학생선수에 대한 입학 취소 근거 규정을 학칙에 반영해야 함

일 정	세 부 사 항
17년 3월 31일	대학별 시행계획 입력 제출
17년 4월 중순	대학입학전형(실무)위원회 개최 확정
17년 4월 28일	2017학년도 시행계획 언론 발표 - 대교협 : 보도자료 배포, 자료집 발간 및 고등학교 등 배포 - 대학 : 시행계획 확정(홈페이지 탑재)

## 3. 2020학년도 대학입학전형기본사항[예정]

### 주요 사항

- 체육특기자 특별전형 운영 시 정의에 맞게 전형을 구성
  - 체육특기자 특별전형 정의 : 지원자격 또는 전형요소에 특기관련 경기/대회 참여 경력이나 성적/입(수)상실적을 요구하거나 활용하는 전형
- 체육특기자 개선 방안 반영
  - 학생부 반영 의무화
  - 단체종목은 포지션별, 개인종목은 종목별 모집인원 모집요강 명시
  - 면접/실기평가 시 3인 이상 참여, 1인 이상 외부위원(타 대학 교수) 참여 필수화

# 감사합니다

2018학년도

단국대학교 체육특기자 입학 안내

단국대학교 입학정책팀



한국대학스포츠총장협의회  
Korea University Sport Federation



# 단국대학교

## 2018 학년도 체육특기자 안내

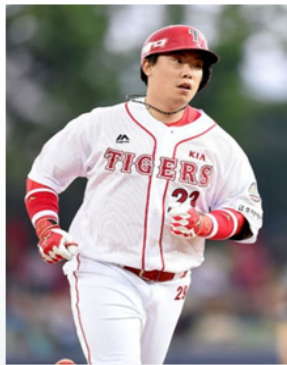


## 단국대학교 체육특기자 소개





## 단국대학교 동문 현황



## 체육특기자 지원자격

- 국내 정규 고등학교 졸업(예정)자 또는 고등학교 졸업학력 검정고시 출신자 중 모집단위별 기준을 충족하는 자  
※ 외국고교 졸업(예정)자는 지원할 수 없음

### ▶ <죽전> 체육교육과, <천연> 국제스포츠학과

단체종목	개인종목
① 전국규모대회 8강 이내에 입상한 팀의 선수 ② 국가대표 또는 청소년대표에 선발된 선수 ③ 중앙경기단체 우수선수에 선발된 선수	① 전국규모대회 3위 이내에 입상한 선수 ② 국가대표, 올림픽대표, 국가대표후보, 국가대표상비군에 선발된 선수
• <b>축구(단체종목)</b> 는 전국규모대회 8강 이내에 입상한 팀의 선수 또는 2-3학년 재학 시 대한축구협회 주최 고교리그에서 소속팀 출전 경기시간의 50% 이상 출전한 선수 • <b>야구(단체종목)</b> 는 전국규모대회 8강 이내에 입상한 팀의 선수 또는 2-3학년 재학 시 대한야구협회 주최 고교야구 주말리그에서 소속팀 출전경기의 30% 이상 출전한 선수 • <b>골프(개인종목)</b> 는 프로대회 10위 이내에 입상한 선수도 지원 가능함	

### ▶ <천연> 생활체육학과, 운동처방재활학과, 스포츠경영학과

- 종목(단체 또는 개인종목)별 국제 또는 전국규모대회, 실업·프로연맹 대회의 경기실적증명서 제출이 가능한 자

※ '전국규모대회'란 종목별로 중앙경기단체(시·도 경기단체 제외)가 인정하는 대회이며, 중앙경기단체 에서 발급하는 경기실적증명서에 기재된 대회는 모두 인정함

## 2018학년도 사범대학 체육교육과(죽전) 모집현황

모집단위	수시			정시		
	전형유형	모집종목	전형방법	전형유형	전형방법	비고
체육 교육과	체육 특기자 (10명)	축구(남)	DF(CB) 1 MF(AM) 1 FW(RW) 1	일반학생 (30명)	수능70 + 실기30	[수능] 국어40% + 영어30% + 수학/탐구 중 30%  [실기] 왕복달리기 40% 농구공 멀리던지기 30% 폐근력 30%
		농구(남)	가드 2, 포워드 1			
		씨름(남)	청장급~역사급 2			
		빙상(남)	쇼트트랙 1			
		스키(남)	알파인 1			

※ 2019학년도 부터 체육특기자는 천안캠퍼스에서만 모집

## 2018학년도 스포츠과학대학(천안) 모집현황

모집단위	수시			정시			
	전형유형	모집종목		전형방법	전형유형	전형방법	비고
생활 체육학과	체육 특기자 (10명)	소프트볼(여)	투수 1 포수 1 내야수 2	실적 95% + 학생부5%	일반학생 (26명)	수능80 + 실기20	[수능] 국어40% + 영어60%  [실기] 왕복달리기 40% 농구공 멀리던지기 30% 폐근력 30%
		배구(여)	세터 1 센터 1 라이트 또는 레프트 1				
		산악자전거(남)	크로스 컨트리 1				
		육상(남,여)	중장거리1				
		수영(여)	경영 1				
운동처방 재활학과	체육 특기자 (3명)	승마(남,여)	마장마술1 장애물 2	일반학생 (22명)	일반학생 (32명)	전원 수시 선발	
스포츠 경영학과	체육 특기자 (8명)	볼링	남1, 여2				
		농구(여)	가드 2 센터 3				
국제 스포츠학과	체육 특기자 (56명)	종목별 모집인원 참조		실적 90% + 실기 5% + 학생부 5%			

## 2018학년도 스포츠과학대학(천안) 모집현황

모집단위	종목	성별	분야별 모집인원	총 모집인원
국제 스포츠학과 (수시만 선발)	축구	남	GK1명, DF(CB)1명, RB1명, LB1명, MF(MD)1명, FW(LW)1명	6
		여	GK1명, DF4명, MF3명, FW1명	9
	농구	남	포워드2명, 센터2명	4
	럭비	남	PROP(1)1명, HOOKER(2)1명, FLANKER(6&7)1명, NO.8(8)1명, SC(10)1명, CTR(12)1명, CTR(13)1명	7
	야구	남	우투수2명, 좌투수1명, 우투수(언더 또는 사이드암)1명, 유격수(우투/우타)2명, 유격수(우투/좌타)1명	7
	씨름	남	경장급 ~ 청장급 1명	1
	빙상	남	쇼트트랙 또는 스피드스케이팅 1명	1
		여	쇼트트랙 1명	1
	스키	남	크로스컨트리 1명	1
	조정	남	중량급 스컬 1명, 중량급 무타페어(B사이드) 1명	2
	그 외 종목	남, 여	태권도 12명(품새(남7, 여3), 겨루기(남2), 골프(여)3명, 정구(여)2명	17

## 체육특기자 실적평가 기준 및 사례

설명회 PPT발표 자료 참고





**죽전캠퍼스**

☎ 031)8005-2550~3

**천안캠퍼스**

☎ 041)550-1234~7

**온라인 상담 Q&A**

입학안내홈페이지 <http://ipsi.dankook.ac.kr> → Q&A (문의글 작성시 24시간 이내 답변)

# 감사합니다

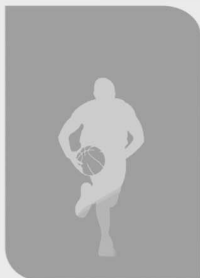


2018학년도

동양대학교 체육특기자 입학 안내



동양대학교 체육부



한국대학스포츠총장협의회  
Korea University Sport Federation





# 동양대학교 생활체육학과 입시요강



PAX 생체!  
VOLATIO

## 목 차

- ◆ 교수 소개
- ◆ 학과 약력
- ◆ 학과 소개
- ◆ 학과 특성화 방안
- ◆ 학과 자랑거리
- ◆ 자격증 취득 현황
- ◆ 교육 목표
- ◆ 졸업 후 진로
- ◆ 교육 과정
- ◆ 운동부 소개



## 교수 소개

### 동양대학교 생활체육학과

“ 세상에서 누구보다 열심히 움직이는 우리,  
그 누구보다 높이 비상할 것입니다.”:



## ABOUT US



### 〈 동양대학교 학과장님 말씀 〉

**“꿈”** 을 가진 여러분,

여러분의 꿈을 현실로 만드십시오.

동양대학교에서 여러분의 꿈과 미래를 설계하시고 성취하십시오.

성공은 꿈꾸는 자의 몫이며 꿈은 동양대학교에서 이루어집니다.



**김태운 교수님**  
(학과장, 체육부장)



- 전공: 스포츠 의학
- 학력: 경희 대학교 체육대학(학사)  
미국 Indiana주 Ball State Univ (석사)  
경기대학교 체육대학(박사)
- 주요경력: 1988. 서울올림픽 통역위원  
1993. 아시아 축구연맹 통역위원  
1995. 미국 유니버시아드대회 통역 및 연구위원  
2002 - 한,일 월드컵 기술연구위원  
1992~1993 - 경북대학 교양학과 교수  
1993~1996 - 경희 대학교 여자축구부 감독  
1996~1999 - 경희 대학교 체육대학 교수  
2000~2005 - 동양대학교 체육부장  
2003~2005 - 동양대학교 생활체육학과 학과장  
2008~2011 - 동양대학교 학생처장  
2000~현재 - 동양대학교 생활체육학과 교수

**박준현 교수님**



- 전공: 트레이닝론
- 학력: 영남대학교 식품가공학과(학사)  
일본 츠쿠바 대학교 체육과학연구과(석사)  
일본 츠쿠바 대학 체육과학연구과(체육과학 박사)
- 주요경력: 1991~1995 - 영남대학교, 계명대학교  
부산 교육대학교강사  
1996~현재 - 경북 펜싱협회 이사  
1996~2003 - 안동과학대학 생활체육과 교수  
2006~2008 - 동양대학교 체육부장  
/ 생활체육학과 학과장  
2004~현재 - 동양대학교 생활체육학과 교수  
2012.8~현재 - 동아시아 운동 스포츠과학회 회장

**최병학 교수님**  
(입학 운영위원)



- 전공: 스포츠 사회학
- 학력: 한국 체육대학교 체육대학(학사)  
경희 대학교 교육 대학원(석사)  
경기 대학교 사회체육(박사)
- 주요경력: 1982. 제9회 인도 뉴델리 아시아경기대회 동메달  
1986. 제10회 서울 아시아경기대회 금메달  
1982. 대통령 포장 수여  
1986. 대통령 표창 수여  
1986. 체육부장관 표창  
1993~2003 - 경희대학교 배드민턴부 감독  
2002~2003 - 경희대학교 체육대학 겸임교수  
2004~현재 - 동양대학교 생활체육학과 교수

**김영갑 교수님**



- 전공: 스포츠인문학
- 학력: 영남대학교 일반대학원(이학박사)
- 주요경력: 1997~2006 - 영남대학교, 인제대학교  
대구대학교 강사  
2003~현재 - 한국 체육 철학회 이사  
2006~현재 - 스포츠 사회 철학회 이사  
2005~2007 - 인제대학교 겸임전임강사  
2008~현재 - 동아시아 운동스포츠 과학회 학술이사  
2009~2016 - 동양대학교 체육부장  
2007~현재 - 동양대학교 생활체육학과 교수  
2012~현재 - 한국 스포츠 관광학회 학술이사  
2014~현재 - 한국 체육 철학회 홍보이사





김태운 교수님  
스포츠의학  
연 육상부 감독



박준연 교수님  
트레이닝론  
연 태권도부 감독



최병학 교수님  
스포츠사외학  
연 배드민턴부 감독



김영갑 교수님  
스포츠인문학  
연 복싱부 감독

## 학과 약력

연도	내용
2003. 3	생활체육학과 신설(모집인원 50명), 김태운교수 교양학과(2000년 9월 부임)에서 옮김
2004. 3	생활체육학과를 스포츠 과학과로 변경(모집인원50명), 박준현교수 부임
2005. 3	최병학교수 부임, 배드민턴부 창단
2006. 3	학과모집 인원 조정(50명), 복싱부, 육상부 창단
2007. 3	학과모집 인원 조정(40명), 김영갑교수 부임
2008. 3	스포츠 과학과를 생활체육학과로 변경
2012. 3	학과모집 인원 조정(30명)
2015. 3	배드민턴부 남자 모집 시작
2018. 3	축구부 창단

## 학과 소개



체육  
이론

+

실기  
능력

=

스포츠  
과학화

체육  
지도사

산림 치유  
지도사

전문스포츠지도자 생활스포츠지도자  
유소년스포츠지도자 노인스포츠지도자  
장애인스포츠지도자

## 학과 특성화 방안

### 맞춤형 교육환경

최첨단 실험실습 기자재  
양질 교육과 체계적인 교육  
EX) 천연잔디구장,  
공연실습실,  
유도장, 웨이트장 등

### 자격증 취득 지원

국가공인	사단법인
전문 스포츠 지도사	수상인명구조
생활 스포츠 지도사	에어로빅 강사
유소년스포츠 지도사	산악안전요원
노인스포츠 지도사	응급처치
산림 치유 지도사	

### 산학협력 시스템

국민체육진흥공단  
경륜훈련원  
(사)대한생활체육진흥회  
동진 스포츠 센터  
유성 스포츠 프라자  
영주 제일 골프 클럽

## 학과 자랑거리

실내 체육관



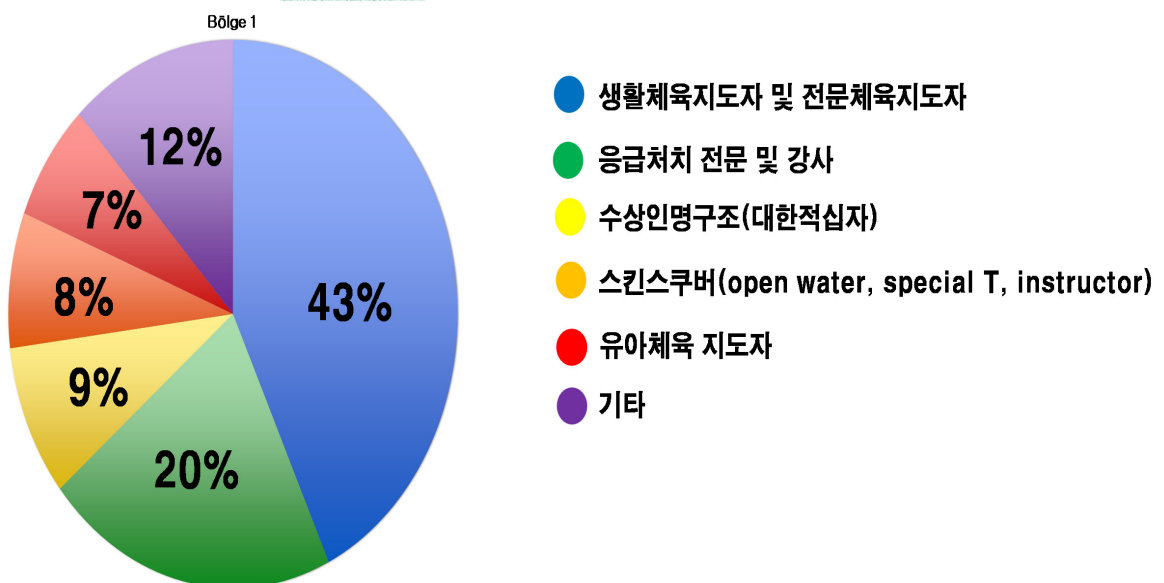
천연 잔디 구장  
및  
400m우레탄 트랙



공연 실습실



## 자격증 취득 현황



## 교육 목표



체육이론과  
실기능력을 겸비한  
전문지도자 양성



스포츠의 과학화를  
선도할 수 있는  
창의적이고  
도덕적인 인재양성



컴퓨터 활용 능력과  
외국어 능력을 갖춘  
유능한 인재양성

## 졸업 후 진로

Project #1

각 종목 체육  
지도자로서 활동

Project #2

시설 체육관 운영 및  
전문 트레이너

Project #3

수영 지도자  
수상 안전 요원  
응급처치 요원

Project #4

에어로빅 강사 및  
레크리에이션 지도

Project #5

치유의 숲 소속  
산림치유 지도자  
(2017년까지 34개국  
공유 치유의 숲 조성계획)

## 교육 과정

체 육 원 리  
수 상 인 명 구 조  
기 초 해 부 학  
산 립 스포 츠  
유 도

22학점

농 구  
축 구  
테 니 스  
에 어 로 빅  
배 드 민 턴  
태 권 도  
골 프

20학점

스포츠 문화론  
원서강독  
스포츠생리학  
스포츠의학  
트레이닝방법론  
생활체육론

69학점

계절 학기  
하계스포츠(스킨스쿠버)  
동계스포츠(스키)

10학점

총 121학점

운동부 소개

## 배드민턴부

33명

(2008)제89회 전국 체육대회

여자 복식 3위

(2009)90회 전국체육대회 단체전

여자복식 3위

(2010)전국가을철종별배드민턴선수권대회

여자 단체전 1위

(2012)제45회 전국학교대항배드민턴선수권대회

여자단식 우승

(2014)전국가을철 대학 및 실업 배드민턴선수권대회

여자 단체전 3위

(2015)전국학교대항배드민턴 선수권대회

여자단체전 2위

(2016)제97회 전국체육대회

여자단체전3위

## 육상부

11명

(2007)제88회 전국체육대회

남자 400mR 동메달

(2013)제68회 전국대학육상경기선수권대회

남자 10000mW 은메달

(2013)제38회 경북종별육상경기선수권대회

남자 해머던지기 금.은.동메달

(2015)제70회전국 대학육상경기선수권대회

3000mSC 금메달

(2016)제97회 전국체육대회

여자 원반던지기 금메달

(2016)대구전국실내육상경기대회

남자 800m 은메달

## 태권도부

2명

(2011)전국대학태권도연맹회장기태권도대회

남자부 개인 3위

(2011)경상북도협회장기태권도대회

남자 개인 -74kg/-54kg/+87kg 1위/2위/2위

(2012)전국종별태권도선수권대회

남자 개인 -54kg/-63kg 2위/1위

(2013)전국종별태권도선수권대회

남자 개인 -80kg 1위

(2013)제14회 경상북도협회장기태권도대회

남일부 우승/우수선수상

(2015)전국대학연맹태권도대회

여자부 3위

(2016)전국대학연맹태권도대회

남자부 3위 여자부 3위

## 복싱부

3명

(2007)제88회 전국체육대회

남자 대학부 은메달

(2011)제61회 전국대학아마추어복싱선수권대회

제43회 전국아마추어복싱우승권대회

남자부 개인 -52kg 금메달

남자부 개인 -56kg 금메달





# 수시 전형

모집	구분	전형유형	전형명	모집인원	전형요소	
수시	정원내	학생부위주 (교과)	학생부교과	178	학생부 100% (교과 90%, 출결 10%)	
			학생부면접	일반학과	424	학생부 70% + 면접 30%
				경찰행정	37	1단계(5배수) : 학생부 100%, 2단계 : 1단계상적 70% + 면접 30%
				간호학과	47	1단계(6배수) : 학생부 100%, 2단계 : 1단계상적 70% + 면접 30%
				예체능계열	28	학생부 60% + 면접 40%
				일반학과	4	학생부 70% + 면접 30%
			지역인재	간호학과	4	1단계(6배수) : 학생부 100%, 2단계 : 1단계상적 70% + 면접 30%
				군사학	34	1단계(4배수) : 학생부 100% 2단계 : 1단계상적 40% + 면접 30% + 체력 30%
			체육인재	13	학생부 60% + 면접 40%	
			정원외	학생부위주 (종합)	DYU인재	9
	실기위주	체육특기자			16	학생부 30% + 면접 40% + 실기 30%
		예술인재		79	학생부 30% + 실기 70%	
		소 계		873	82.3%	
	정원외	학생부위주 (교과)		특성화고교졸업자	7	학생부 100%
			농어촌학생	23		
사회적배려자			28			
사제5도			10			
소 계			68			
수시모집 합계		941				

# 입학 정원

캠퍼스	대학	계열	학과코드	모집단위 및 세부전공	입학정원
본교 (영주)	영진대학	사회	11	경찰행정학과	40
		공학	12	건축소방안전학과	35
	사회과학대학	사회	21	사회복지학과	40
		사회	22	글로벌비즈니스학과	5
		사회	23	도시문화콘텐츠학과	30
	항공대학	사회	31	항공서비스학과	43
		공학	32	항공IT학과	35
	철도대학	사회	41	철도경영학과	35
		공학	42	철도안전제어학과	50
		공학	43	철도기계시스템학과	50
		공학	44	철도건설안전공학과	40
		공학	45	철도전기융합학과	32
	보건사범대학	사범	51	유아교육과	30
		보건	52	간호학과	60
		사회	53	보건의료행정학과	30
		체육	54	생활체육학과	35
	국방과학기술대학	공학	61	컴퓨터·정보통신군사학과	40
		공학	62	컴퓨터학과	30
소 계					660

# 체육 인재 전형

## 체육인재 전형

[수시 \_ 학생부위주(교과)]

### 모집단위 및 인원 : 13명

캠퍼스	계열	모집단위	모집인원
본교(영주)	체육	생활체육학과	13

### 지원자격

고등학교 졸업(예정)자 또는 고등학교 졸업학력인정 검정고시 합격자로서 아래 어느 하나에 해당하는 자

- 고등학교 재학기간 중 대한체육회 또는 국민생활체육회 소속 단체에서 주최한 시·군·구 규모 이상의 대회에 출전한 자(단체전 포함)
- 체육관련 고등학교 졸업(예정)자
- 체육관련 자격증(단종 포함) 소지자
  - ※ 자격증 : 체육·스포츠 관련 자격증
  - ※ 단종 : 태권도, 합기도, 유도, 검도, 우슈, 태권 등 무도 종목 1년(품) 이상
  - ※ 대한체육회 소속단체 : 기맹경기단체 및 사·도체육회(사·군체육회 포함)
  - ※ 국민생활체육회 소속단체 : 기맹경기단체 및 사·도생활체육회(사·군·구생활체육회 포함)

### 수능 최저학력기준 없음

### 전형방법

전형요소	학생부		면접고사	합계
	교과	비교과(출결)		
반영비율(최저점/최고점)	54%(162점/540점)	6%(18점/60점)	40%(120점/400점)	100%(300점/1,000점)

# 체육 특기자 전형

## 체육특기자 전형

[수시 \_ 실기위주]

모집단위 및 인원 : 16명

캠퍼스	계명	모집단위	모집인원
본교(영주)	체육	영원체육학과	16

### 지원자격

- 고등학교 졸업(예정)자로서 고교재학 중 경력 또는 실적이 아래 중 어느 하나에 해당하는 자
- 국가대표, 상비군, 청소년대표, 주니어대표 등으로 3개월 이상 활동한 자
  - 대한체육회 개원 경기단체가 주최하는 광역시·도 규모 이상 개인 및 단체종목대회에서 아래와 같은 성적으로 입상한 자
    - 전국 규모 이상의 대회에서 개인 및 단체 8위 이내 입상자
    - 광역시·도 규모 대회에서 개인 및 단체 4위 이내 입상자
  - ※ 개원경기단체는 광역시·도 지부 및 연맹 포함

수능 최저학력기준 없음

### 전형방법

전형요소	학점부		연필고사	실기고사	합계
	교과	비교과(총점)			
반영비율(최저점/최고점)	27%(81점/270점)	3%(9점/30점)	40%(120점/400점)	30%(90점/300점)	100%(300점/1,000점)

### 제출서류

구분	제출서류
공통	입학원서 (연필부 접수자 제외)
	학교생활기록부 (온라인 제출 비동의자 및 비대상 고교)
	대한체육회장이 발행한 대표선수 확인서 1부 (해당자)
	경기실적 증명서 1부 (해당자)
서류제출 마감일	2017.09.22.(금)까지 제출, 미제출자 불합격처리

### 동점자 처리기준

① 출결점수 ② 실기점수 ③ 면접점수 ④ 최종교과합산점수

# 체육 특기자 전형

## 체육특기자 전형

[수시 \_ 실기위주]

### 실기고사

#### 1. 평가영역 및 평가방법

평가영역	평가내용	비율	배점	평가방법
순행력	체지력 일러하기	25%	75점	평가위원 각 1명이 종목별로 2회 기록을 측정하고 체질기준표에 따라 일괄 합산하여 반영
민첩성	사이드스텝 테스트	25%	75점	
유연성	얼드러 뒷물 찾기	25%	75점	
근 력	배근력	25%	75점	

※ 실기고사 기본합수는 90점(합계 30%)

#### 2. 종목별 실시방법

실기고사 종목	실시방법 : 2회 실시하여 좋은 기록으로 한다.
체지력 일러하기	① 도출단개달려오는 방법 없이 실시한다. ② 정표를 하기 전에 두발의 바닥은 구름선에 위치한다. ③ 적지 시 구름선과 가장 가까운 부위를 겨냥한다.
사이드스텝 테스트	① 수형선은 중앙의 선을 밟지 않은 상태로 두발을 두고 선다. ② '시작' 때는 신호와 함께 오른쪽이 오른쪽 선을 넘어사이드로 오른쪽으로 사이드 스텝을 한다. 이때 발수를 1회로 한다. ③ 오른쪽 선을 넘어섰으면 다시 빠른 동작으로 처음 자세로 돌아온다. 이때 발수를 2회로 한다. ④ 돌아온 다음 다시 왼쪽으로 한발이 넘어사이드로 사이드 스텝을 뛴다. 이때 발수를 3회로 한다. ⑤ 이 동작을 좌우로 교대로 할 수 있는 대로 빠른 동작으로 20초간 실시한다.
얼드러 뒷물 찾기	① 수형선은 허리높이 정도의 테이블 위에 얼드러고 보조자는 양 발목을 썩 잡아서 수형선이 뒷물을 뒤로 젖힐 때 허벅부분 움직임이 없게 고정시켜 주어야 한다. ② 수형선은 허리에 양손을 얹고 지고, 얼드러 발끝을 45도 정도 벌린다. ③ 뒷물을 뒤로 젖힐 때 반동을 써서는 안되며 앞발 젖어 올라고 턱은 위로 내린다. ④ 턱에서부터 허벅지(대퇴부)까지 수직기선을 친다.
배근력	① 수형선은 발한 위에 서서 발끝을 15cm 가장 벌린다. 이때 몸의 중심이 뒤로 쏠리지거나 앞으로 기울어지지는 않는다. ② 무릎과 발을 골개 하고 30도 굽은 자세에서 손잡이를 잡는다. ③ 이와 같은 자세를 취한 후에 수형선은 천천히 허리를 펴면서 상체를 끌어올려 허벅지관으로 힘을 발휘한 후 서서히 놓는다. ④ 뒤로 잡아당기지 않아야 하며, 앞발 끌어올릴 때 충격을 주어서는 안된다.

## <실기고사 평가방법>

#### 3. 실기고사 유의사항

- 가. 실기고사 평가 및 측정방법은 보편적 사용된다.  
나. 복은 간편 운동복으로 하며, 상복 운동복을 별도로 준비해야 한다.  
다. 수형선은 고사 당일 체육관으로 신청(신청번호, 학년, 학번)을 받은 반드시 제출해야 한다.

#### 4. 체질기준표

종목	체지력 일러하기(점) : cm		사이드 스텝 테스트(점) : 횟수		얼드러 뒷물 찾기(점) : cm		배근력	
성별	남자	여자	남자	여자	남자	여자	남자	여자
75.0점	275cm	225cm	54회	50회	79cm	74cm	190cm	140cm
67.5점	268~274	218~224	52~53	48~49	75~77	71~73	176~188	127~139
60.0점	261~267	211~217	50~51	46~47	72~74	68~70	162~175	114~126
52.5점	254~260	204~210	48~49	44~45	69~71	65~67	148~161	101~113
45.0점	247~253	197~203	46~47	42~43	66~68	62~64	134~147	88~100
37.5점	240~246	190~196	44~45	40~41	63~65	59~61	120~133	75~87
30.0점	233~239	183~189	42~43	38~39	60~62	56~58	106~119	62~74
22.5점	226~232	176~182	40~41	37회	59cm	55cm	105cm	61cm

※ 평균점수(합계) : 45점 (체지력+사이드스텝+얼드러+배근력)

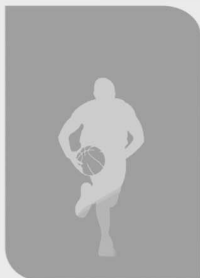


2018학년도

동의대학교 체육특기자 입학 안내



동의대학교 입학관리팀



한국대학스포츠총장협의회  
Korea University Sport Federation





# 1. 체육특기자전형

## 가. 모집단위별 종목별 모집인원

모집단위	종목	배드민턴 (남자)	야구(남자)				펜싱		유도 (남자)	태권도 (여자)	소계
			투수	포수	내야수	외야수	사브르(남자)	사브르(여자)	-90kg이하, -100kg 이하, +100kg 이상 체급		
체육학과 교직		2	2		1	1	2		2		10
레저스포츠	레저스포츠학	1	2	1	2		1		1		8
태권도학부	태권도학									2	2
합계 : 20명											

## 나. 지원자격

### ·고교 졸업(예정)자로서 아래에 해당되는 자

- 고교 재학 중 국가대표(상비군), 주니어대표, 청소년대표(상비군), 유소년대표의 실적이 있는 자 또는 선발 된 자로서 학교장 추천을 받은 자
- 고등학교 재학 중 국제규모의 대회 또는 전국규모 대회에 출전하여 다음 등위 이내에 입상한 자로서 학교장 추천을 받은 자

### [ 체육특기자전형 모집종목별 인정대회 ]

종목	인정대회
배드민턴	전국봄철종별배드민턴리그전, 전국여름철종별배드민턴선수권대회, 전국가울철종별배드민턴선수권대회, 전국체육대회, 전국학교대항배드민턴선수권대회, 코리아주니어오픈배드민턴선수권대회, 각종 주니어국제대회
야구	2017년 고교야구 주말리그(전반기, 후반기), 황금사자기 전국고교야구대회 겸 주말리그 왕중왕전, 청룡기 전국고교야구선수권대회 겸 주말리그 왕중왕전, 대통령배 전국고교야구대회, 봉황대기 전국고교야구대회, 회장기 전국고교 야구대회, 2016년 전국체육대회
펜싱	회장배전국남여종별펜싱선수권대회, 전국남여종별펜싱선수권대회, 한국중고연맹회장배전국남여펜싱선수권대회, 문화체육부장관기 전국남여종고펜싱선수권대회, 전국체육대회, 김창환배전국남여펜싱선수권대회, 대통령배전국남여펜싱선수권대회, 전국남여종목별오픈펜싱선수권대회, 아시아유소년·청소년펜싱선수권대회파견선발전, 세계유소년·청소년펜싱선수권대회
유도	순천만국가정원컵전국유도대회, 전국YMCA유도대회, 하계 중 고유도연맹전, 추계 중 고유도연맹전, 용인대총장배 전국유도대회, 문화체육관광부장관기 전국체육고등학교 체육대회, 전국체육대회, 청소년선수권대회, 청풍기 전국유도대회, 제주컵 전국유도대회, 2017 세계·아시아유소년유도선수권대회 파견선발전(춘계 중 고 유도연맹전)
태권도	제주평화기 전국태권도선수권대회, 전국남여종별선수권대회, 용인대총장기 태권도대회, 중 고연맹회장기 태권도대회, 광주5.18기념시장기 태권도대회, 경희대총장기 태권도대회, 우석대총장기 태권도대회, 여성부장관 기대회, 문화체육관광부장관기, 대통령기 전국태권도선수권대회, 국방부장관기 태권도대회, 전국체육대회, 국가대표선발전(최우수선수선발전), 협회장기 전국남·여태권도대회, 국가대표최종선발전, 태권도원배전국태권도대회

- 야구는 인정대회에서 16강 이내 입상자, 권역별 주말리그 대회에서 소속팀 경기 30%이상 출전자
- 배드민턴, 태권도는 개인전 8위 이내 또는 단체전 3위 이내 입상자
- 펜싱, 유도는 심사년도(펜싱 : 2015년 ~ 2017년, 유도 : 2016년 ~ 2017년)에 전국대회에서 3위 이내 입상자
- 특기적성 대회 입상자는 제외합니다.

## 다. 수능 최저학력기준

- 수능 최저학력기준 없음(수능 미응시자도 지원가능)

## 라. 전형요소 반영비율

전형유형	모집단위	전형요소 반영비율				
		학생부교과	서류	면접	실기	1단계성적
체육특기자	체육학과, 레저스포츠태권도학부	30%	50%	20%	-	-

## 마. 선발원칙

- 학생부교과 성적, 서류성적, 면접고사 성적을 합산한 전형총점 석차순으로 최종 선발합니다.
- 지원자격 미달자, 서류 미제출자, 면접고사 결시자는 불합격 처리합니다.

## 바. 제출서류

① 서류제출 기간 : 2017. 9. 11(월) ~ 2017. 9. 22(금) 17:00 까지 도착분에 한함

### ② 제출서류

- 고교 학교생활기록부 1부(학생부 전산자료 온라인 제공 및 활용 동의자는 제출할 필요 없음)
- 중앙경기단체장 발행 경기실적증명서(또는 경기기록표) 1부
- 건강진단서(발급 절차는 원서접수 마감 후 개별 안내) 1부
- 학교장 추천서(본교 소정양식) 1부

※ 제출서류 미제출자는 불합격 처리합니다.

※ 서류제출 여부는 홈페이지에서 확인가능하며, 반드시 본인의 서류제출 여부를 확인하여야 하고 미제출 또는 미확인으로 인한 불이익은 전적으로 수험생 본인에게 있습니다.

③ 송부처 : (우 : 47340) 부산광역시 부산진구 엄광로 176(가야동 산24)

동의대학교 입학관리팀(입학사정관팀)

## 사. 동점자 처리기준

전형유형	순위	동점자 처리기준
체육특기자	1	면접고사 성적 상위자
	2	서류성적 상위자
	3	국어, 영어교과 및 한국사(국사)과목 등급 평균 상위자

※ 상기 동점자 처리기준에도 불구하고 최저합격선에서 동점자가 발생할 경우 그 인원을 모두 합격 처리하고, 모집인원을 초과하는 인원만큼 정시모집에서 차감하여 모집합니다.

※ 학생부 등급 평균 산출 시 소수점 셋째자리에서 절사 처리합니다.

## 아. 종목별 서류심사 기준 및 점수표

### ① 펜싱, 유도

종 목	등 급	내 용	점 수
펜 싱	1	현·전 국가대표, 국가대표상비군, 주니어대표 세계 유소년, 청소년대회 개인 및 단체 3위 이상 입상자 2017년도 전국대회 개인전 1위 입상자	500
	2	2017년도 전국대회 개인전 2위 입상자 2016년도 전국대회 개인전 1위 입상자 아시아 유소년, 청소년대회 개인 및 단체 3위 이내 입상자	390
	3	2017년도 전국대회 개인전 3위 입상자 2017년도 전국대회 단체전 1위 입상자 2016년도 전국대회 개인전 2위 입상자 2015년도 전국대회 개인전 1위 입상자	280
	4	2017년도 전국대회 단체전 2위 입상자 2016년도 전국대회 개인전 3위 입상자 2016년도 전국대회 단체전 1위 입상자 2015년도 전국대회 개인전 2위 입상자	170
	5	2017년도 전국대회 단체전 3위 입상자 2016년도 전국대회 단체전 2위 입상자 2015년도 전국대회 개인전 3위 입상자	60
	6	2017년도 이전 전국대회 단체 3위 이내 입상자	0
유 도	1	현 국가대표	500
	2	2017년 전국대회 개인 1위 입상자 2016년 전국대회 개인 1위 입상자	390
	3	2017년 전국대회 개인 2위 입상자 2016년 전국대회 개인 2위 입상자	280
	4	2017년 전국대회 개인 3위 입상자 2016년 전국대회 개인 3위 입상자	170
	5	2017년 전국대회 단체전 1위 입상자	60
	6	2017년 전국대회 단체전 2위 입상자	0

## ② 야구

종 목	등 급	내 용	점 수
야구	1	현·전 청소년 국가대표, 국가대표	500
	2	2017년 전국대회 우승 입상자 중 - 투수: 30이닝 이상, 방어율 3.00이하 - 포수: 30이닝 이상, 타율 3할5푼 이상 - 내,외야수: 20타석 이상, 타율 3할5푼 이상	390
	3	2017년 전국대회 결승 입상자 중 - 투수: 10이닝 이상, 방어율 7.00이하 - 포수: 20이닝 이상, 타율 2할2푼 이상 - 내,외야수: 10타석 이상, 타율 2할2푼 이상 2017년 전국대회 4강 입상자 중 - 투수: 10이닝 이상, 방어율 6.00이하 - 포수: 20이닝 이상, 타율 2할3푼 이상 - 내,외야수: 10타석 이상, 타율 2할3푼 이상 2016년 전국대회 우승 입상자 중 - 투수: 30이닝 이상, 방어율 3.00이하 - 포수: 30이닝 이상, 타율 3할5푼 이상 - 내,외야수: 20타석 이상, 타율 3할5푼 이상	280
	4	2017년 전국대회 4강 입상자 중 - 투수: 7이닝 이상, 방어율 9.00이하 - 포수: 12이닝 이상, 타율 1할2푼5리 이상 - 내,외야수: 12타석 이상, 타율 1할2푼5리 이상 2017년 전국대회 8강 입상자 중 - 투수: 7이닝 이상, 방어율 8.00이하 - 포수: 12이닝 이상, 타율 1할3푼 이상 - 내,외야수: 8타석 이상, 타율 1할3푼 이상 2017년 주말리그(전, 후반기) - 투수: 5이닝 이상, 방어율 9.00이하 - 포수: 10이닝 이상, 타율 1할 이상 - 내,외야수: 10타석 이상, 타율 1할 이상 2016년 전국대회 결승 입상자 중 - 투수: 10이닝 이상, 방어율 7.00이하 - 포수: 20이닝 이상, 타율 2할2푼 이상 - 내,외야수: 10타석 이상, 타율 2할2푼 이상	170
	5	2017년 전국대회 8강 입상자 중 - 투수: 1이닝 이상, - 포수: 3이닝 이상, - 내,외야수: 4타석 이상 2016년 전국대회 16강 입상자 중 - 투수: 1이닝 이상, - 포수: 3이닝 이상, - 내,외야수: 4타석 이상 2016년 주말리그(전, 후반기) - 투수: 1이닝 이상, - 포수: 3이닝 이상, - 내,외야수: 4타석 이상	60
	6	2017년 전국대회 16강 입상자 중 - 투수: 1/3이닝 이상, 포수: 1이닝 이상, 내,외야수: 1타석 이상 2017년 주말리그(전, 후반기) - 투수: 1/3이닝 이상, 포수: 1이닝 이상, 내,외야수: 1타석 이상	0

### ③ 배드민턴, 태권도

종 목	등 급	내 용	점수
배드민턴	1	- 현·전 국가대표, 국가대표상비군, 주니어대표	500
	2	- 2017년도 전국대회 개인전 3위 입상자 - 2016년도 전국대회 개인전 2위 입상자 - 2015년도 전국대회 개인전 1위 입상자	390
	3	- 2017년도 전국대회 단체전 1위 입상자 - 2016년도 전국대회 개인전 3위 입상자 - 2015년도 전국대회 개인전 2위 입상자	280
	4	- 2017년도 전국대회 단체전 2위 입상자 - 2016년도 전국대회 단체전 1위 입상자 - 2015년도 전국대회 개인전 3위 입상자	170
	5	- 2017년도 전국대회 단체전 3위 입상자 - 2016년도 전국대회 단체전 2위 입상자	60
	6	- 2017년도 전국대회 개인8위 이내 입상자 - 2016년도 이전 전국대회 단체 3위 이내 입상자	0
태권도	1	- 현·전 국가대표, 국가대표상비군, 주니어대표	500
	2	- 2017년도 전국대회 개인전 3위 입상자 - 2016년도 전국대회 개인전 2위 입상자 - 2015년도 전국대회 개인전 1위 입상자	390
	3	- 2017년도 전국대회 단체전 1위 입상자 - 2016년도 전국대회 개인전 3위 입상자 - 2015년도 전국대회 개인전 2위 입상자	280
	4	- 2017년도 전국대회 단체전 2위 입상자 - 2016년도 전국대회 단체전 1위 입상자 - 2015년도 전국대회 개인전 3위 입상자	170
	5	- 2017년도 전국대회 단체전 3위 입상자 - 2016년도 전국대회 단체전 2위 입상자 - 2015년도 전국대회 단체전 1위 입상자	60
	6	- 2017년도 전국대회 개인8위 이내 입상자 - 2016년도 이전 전국대회 단체 3위 이내 입상자	0

## PART. 2 학생부교과 성적 반영방법

### 1. 반영학기 / 반영과목수 / 반영내용

구 분		내 용																			
반영학기	졸업예정자	1학년 1학기 ~ 3학년 1학기																			
	졸업자	1학년 1학기 ~ 3학년 2학기																			
반영 과목 수	전 모집단위	<table><tr><th colspan="2">모집단위</th><th colspan="2">반영과목</th><th colspan="2">비고</th></tr><tr><td colspan="2">예술디자인체육대학 모집단위 (패션디자인학과 제외)</td><td colspan="2">국어, 영어, 사회, 예술(미술/음악), 체육교과 전 과목</td><td colspan="2">동일 과목이라도 학기가 다른 경우 별도의 과목으로 인정</td></tr></table>								모집단위		반영과목		비고		예술디자인체육대학 모집단위 (패션디자인학과 제외)		국어, 영어, 사회, 예술(미술/음악), 체육교과 전 과목		동일 과목이라도 학기가 다른 경우 별도의 과목으로 인정	
		모집단위		반영과목		비고															
예술디자인체육대학 모집단위 (패션디자인학과 제외)		국어, 영어, 사회, 예술(미술/음악), 체육교과 전 과목		동일 과목이라도 학기가 다른 경우 별도의 과목으로 인정																	
가 산 점		선택된 과목 중 국어, 수학, 영어교과 및 한국사(국사)과목에 가산점 부여																			
점수산출 활용지표	◦ 반영과목의 석차 등급 ※ 과목별 석차등급이 기재되지 않은 경우(졸업자의 경우) 과목별 석차, 재적수, 동석차수를 아래의 공식에 대입하여 석차백분율을 산출하며, 이를 아래의 석차백분율별 해당 등급으로 처리합니다. - 동석차가 있는 경우의 과목별 석차백분율 산출공식=(석차+(동석차-1)÷2)÷재적수×100 - 동석차가 없는 경우의 과목별 석차백분율 산출공식=석차÷재적수×100																				
	석차 백분율	0.00 ~4.00	4.01 ~11.00	11.01 ~23.00	23.01 ~40.0	40.01 ~60.0	60.01 ~77.0	77.01 ~89.0	89.01 ~96.0	96.01 ~100.0											
	등급	1	2	3	4	5	6	7	8	9											
	※ 석차백분율은 소수점 셋째자리에서 절사합니다.																				



## 2. 반영과목

모집단위	※ 아래 반영과목 중 석차 또는 석차등급이 기재된 경우만 반영합니다.
예술디자인 체육대학 모집단위 (패션디자인 학과 제외)	<ul style="list-style-type: none"> <li>◦ <b>국어교과</b> - 국어*, 국어생활*, 독서*, 독서와문법*, 문법*, 문학*, 작문*, 화법*, 화법과작문*</li> <li>◦ <b>영어교과</b> - 공통영어*, 실용영어회화*, 실무영어*, 심화영어독해와작문*, 심화영어회화*, 영어강독*, 영어권문화*, 영어문법*, 영어청해*, 영어(10-a(b))* , 영어독해*, 영어독해와작문*, 영어작문*, 영어회화*</li> <li>◦ <b>사회(역사/도덕 포함)교과</b> - 국제경제, 국제관계, 국제문제, 국제법, 국제외교, 국제정치, 국제정치경제, 경제, 경제지리, 공통사회, 국민윤리, 국사*, 동아시아사, 도덕, 법과사회, 법과정치, 사회, 사회·문화, 생활과 윤리, 세계사, 세계지리, 시민윤리, 윤리, 윤리와 사상, 인간사회와환경, 전통윤리, 정치, 정치경제, 한국근·현대사, 한국사*, 한국지리</li> <li>◦ <b>예술(미술/음악)교과</b> - 미술, 미술감상(창작), 미술과삶, 미술(과)생활, 미술실기, 미술이론, 음악, 음악(과)생활, 음악-미술, 음악과사회, 음악실기, 음악의이해, 음악이론</li> <li>◦ <b>체육교과</b> - 스포츠문화(과학), 운동과건강생활, 체육, 체육(과)건강, 체육실기, 체육이론</li> </ul>

※ 상기 과목에 'I (1)', 'II(2)'가 포함된 과목은 모두 반영과목에 해당됩니다.

※ '\*'는 가산점 부여과목입니다.

※ 가산점 부여과목이 적용된 경우 해당 과목 석차등급에 따른 점수의 5%를 가산점으로 부여됩니다.

※ 상기과목 외 고교에서 이수한 국어, 외국어(영어), 사회(역사/도덕 포함) 교과에 해당되는 과목은 반영과목에 포함되며 국어, 영어 교과에 해당하는 과목은 가산점 과목에도 포함됩니다.

## 3. 전형성적 산출방법

구 분	내 용									
1개 과목의 등급별 점수	1개 과목의 등급별 점수									
	등급	1	2	3	4	5	6	7	8	9
	점수	300	262.5	225	187.5	150	112.5	75	37.5	0
전형성적 산출방법	전 모집단위	$\sum (\text{반영과목 등급에 따른 점수} + \text{가산점}) / \text{반영과목 수}$								

※ 학생부 등급 평균 산출 시 소수점 셋째자리에서 절사 처리합니다.

## 4. 기타사항

- 최종 학생부 교과 전형성적 산출시 발생하는 소수점은 소수점 셋째자리에서 반올림 처리합니다.
- 공업계2+1체제이수자, 직업과정위탁생, 조기졸업(예정)자의 경우 3학년 성적은 반영하지 않으며, 2학년(조기졸업 예정자의 경우 2학년 1학기)까지의 반영과목 석차등급에 따른 점수를 산출하여 적용합니다.
- 학기별 석차 또는 석차등급이 아닌, 학년별 석차 또는 석차등급이 기재된 경우 해당 학년의 석차 또는 석차등급을 1학과 2학기에 별도로 이수하여 취득한 석차 또는 석차등급으로 처리합니다.
- 과목별 석차 또는 석차등급이 없고 성취도만 있는 경우 또는 체육·음악·미술교과의 과목에 대한 등급이 '우수', '보통', '미흡'인 경우에 아래와 같이 등급으로 적용하여 성적을 산출합니다.

### [ 예체능교과의 과목등급(성취도)별 적용 석차등급 ]

예술(미술/음악), 체육교과의 과목 등급	우수(A)	보통(B)	미흡(C)
석차등급	3 등급	5 등급	8 등급

## PART. 3 면접고사

### (1) 대상 / 평가영역 및 내용

구 분	면접대상	평가내용
면접대상 및 평가내용	◦ 체육특기자전형 지원자	◦ 자기소개(지원동기 및 대학생활계획) ◦ 수험생의 경기실적 등과 발전가능성을 평가
면접시간	◦ 1인당 10분 이내	
평가방법	◦ 면접위원 2인이 수험생 1명씩 개별적으로 평가	
면접절차	대기실 입실 → 고사장 앞 이동 → 고사장 입실 → 신분 확인 → 자기소개 → 경기실적, 발전가능성 평가 → 부가질문 → 퇴실	

### (2) 평가영역별 배점

면접대상	등급	영역별 등급에 따른 배점	
		자기소개	경기실적, 발전가능성
체육특기자전형 지원자	①	100	100
	②	75	75
	③	50	50
	④	25	25
	⑤	0	0

### (3) 기타사항

- 면접대상자는 면접고사 시 수험표와 사진이 부착된 신분증(주민등록증, 여권 등)을 반드시 지참하여야 합니다.
- 면접고사 대상자가 면접고사에 불참한 경우 불합격 처리합니다.
- 면접고사장이 2개 이상 분반되는 경우 우리대학 자체 성적 산출공식에 따른 표준점수를 적용합니다.

2018학년도

성균관대학교 체육특기자 입학 안내

성균관대학교 스포츠과학대학



한국대학스포츠총장협의회  
Korea University Sport Federation



## MEMO

[illegible]

[illegible]



[illegible]



2018학년도

원광대학교 체육특기자 입학 안내

원광대학교 입학처



한국대학스포츠총장협의회  
Korea University Sport Federation



# Wonkwang University

2018학년도 원광대학교 안내



## 순서

1. 원광대학교 소개(현황 및 캠퍼스)
2. 학과(부)
3. 2018학년도 입시 전형
4. 전년도 입시 결과



# 순서

1. 원광대학교 소개 (현황 및 캠퍼스)
2. 학과(부) 소개
3. 2018학년도 입시 전형
4. 전년도 입시 결과

## 원광대학교 연혁



유일학림  
개교

1946년

종학대학  
승격

1959년

개교  
70주년

2016년

개교  
100주년

2046년



공들인 70년 꽃피울 100년



원광대학교 개교70주년  
The 70th Anniversary of Wonkwang University





스쿨버스 주중 상시 무료 운행



원광대학교 까지

소요시간

10분

익산역



고속버스터미널



원광대학교 중앙도서관



지상 7층, 지하 1층 | 4,700석 | 장서 137만권 보유







열람실



로비(신문검색)



스터디룸



인터넷 도서관



E-Book Zone



DVD 감상실



미디어실



21세기 문화인재를 키우는 아시아 중심대학

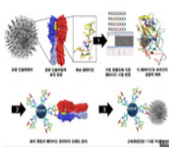
## 창조형, 창업중심 대학

- 1학과 1기업 1특허 창업지원체계 구축
- 전교생 창업학교 이수를 통한 창업지원



드론 창업 경진대회

### AI 최신진단 기술 개발



## 문화인재 양성 대학

*Humanitas*

학기당 1억/연간 2억 장학금



16강 대진표

대학토론배틀

## 취업역량 강화 대학



NCS 역량강화

## 전국 10위권



- ❖ 임용교사 63명
- ❖ 소방 공무원 33명
- ❖ 경찰간부 9명
- ❖ 경찰공무원 30명
- ❖ 군장교 매년 100명 이상 배출





A등급에 선정된 원광대는 정원을 자율적으로  
감축할 수 있게 됐으며, 정부의 각종 재정지원  
사업에서도 유리한 고지를 선점

A



이 모든 학과를 보유하고 있는 한강 이남 유일 종합대학



## 산업 연계 교육 활성화 선도대학 사업

전국 9개 대학 중 **2위** 프라임 사업 회장교

연간 약 **160억 3년간** 지원

호남·제주 지역 유일 약 **480억원**



### 대표사업분야

### 단과대학

스마트기계 / 소재 분야

창의공과대학

농생명산업분야

농식품융합대학



## 프라임분야 장학금 지급

창의공과대학  
농식품융합대학  
역사문화학부

프라임장학금  
입학생 전원

160만원 지급

인문대학  
(역사문화학부 제외)

프라임장학금  
입학생 전원

100만원 지급

스포츠과학부  
디자인학부

프라임장학금  
입학생 전원

60만원 지급



## 프라임 사업 취업지원 (전학과 대상)

항목	금액
기초외국어학습(사관학교)	34,000,000
산업체수요반영(NCS스쿨)	6,000,000
산업체전문기(졸업생)멘토-멘티제 프로그램운영	10,000,000
체험형 프로그램(산업체 현장견학)	24,000,000
취업캠프	15,000,000
취업특강	20,000,000
NCS스쿨	34,000,000
NCS자기소개서특강	9,000,000
기업체 파워 특강	9,000,000
기초외국어학습(사관학교)	71,000,000
멘토캠프	12,000,000
산업체맞춤 멘토링 프로그램	10,000,000
직업선호도 검사 특강	6,000,000
취업캠프	15,000,000
취업특강	1,000,000

# 학생지도계획 (All-In-Won System)



## 순서

1. 원광대학교 소개(현황 및 캠퍼스)
2. 학과(부) 소개
3. 2018학년도 입시 전형
4. 전년도 입시 결과

<p><b>13</b>개 대학</p> <p><b>65</b>개 학과(부)</p> <p><b>3800</b>명 선발</p>	<p><b>창의공과대학</b></p> <p>전기전자정보계열 전기공학과 전자공학과 전자융합공학과 정보통신공학과 기계자동차계열 기계공학과 스마트자동차공학과 기계설계공학과 건설환경계열 토목환경공학과 건축공학과 도시공학부 컴퓨터소프트웨어계열 컴퓨터소프트웨어공학과 디지털콘텐츠공학과 화학생명공학계열 화학융합공학과 탄소융합공학과 건축학과</p> <p><b>농식품융합대학</b></p> <p>원예산업학과 산림조경학과 생물환경학과 식물생명공학과 식품생명학과</p> <p><b>경영대학</b></p> <p>경영학부 경제학부 국제통상학부</p>	<p><b>의과대학</b></p> <p>의학자 간호학과 작업치료학과</p> <p><b>치과대학</b></p> <p>치위생학과(재인) 치위생학과(인문)</p> <p><b>한의학대학</b></p> <p>한의학학과(재인) 한의학학과(인문)</p> <p><b>약학대학</b></p> <p>한약학과</p> <p><b>조형예술디자인대학</b></p> <p>패션디자인산업학과 미술학과 주얼리디자인학과 디자인학과</p> <p><b>인문대학</b></p> <p>국사국문학과 문화정책학과 영어영문학과 중국학과 철학과 역사문화학과 음악학과</p>	<p><b>교학대학</b></p> <p>원문교학과</p> <p><b>사범대학</b></p> <p>국어교육과 영어교육과 영어교육과 한문교육과 역사교육과 교육학과 유아교육과 중등특수교육과 가정교육과 수학교육과 체육교육과</p> <p><b>자연과학대학</b></p> <p>빅데이터금융통계 응용수학과 반도체·디스플레이학과 메이오나노학과 생명과학부 스포츠과학부 바이오디자인학과</p> <p><b>사회과학대학</b></p> <p>군사학과 소상공장학과 경찰행정학과 행정·인문학부 복지·보건학과 가정·여독학과</p>
---	--	--	--

**사범대학** 원광대학교 학과(부) : 65개

**교육학과**

**국어교육과**

**역사교육과**

**영어교육과**

**유아교육과**

**일어교육과**

**중등특수교육과**

**한문교육과**

**가정교육과**

**수학교육과**

**체육교육과**

응용수학부

빅데이터·금융통계학부

반도체디스플레이학부

바이오나노화학부 (CK-1 사업선정 학과)

생명과학부 (CK-1 사업선정 학과)

**스포츠과학부**

뷰티디자인학부

## 순서

1. 원광대학교 소개(현황 및 캠퍼스)
2. 학과(부) 소개
3. 2018학년도 입시 전형
4. 전년도 입시 결과





◀ 본교 최대 3회 지원가능(단, 각각 지원시, 수시모집에 3회 지원한 것으로 산정됨) ▶



구분	교과성적		비교과성적		특기실적		면접		총점	비고
1단계	최고점	최저점	최고점	최저점	최고점	최저점	최고점	최저점		
	560	524	40	36	800	410(일반) 440(축구) 430(야구)	400	300	1800	일괄합산
비율	33.3%				44.5%		22.2%		100%	



## 체육특기자 지원자격

특기분야	지원자격 및 모집인원
체육	<p>대한체육회 산하 각 경기단체 연맹에서 주관하는 전국규모 또는 국제대회 입상자 중 본교에서 지정하는 종목의 특기 소유자로 아래의 지원 자격을 갖춘 자(단, 수영과 유도, 합기도는 해당 연맹 주관)</p> <p>※ 개인종목 단체전 성적은 단체종목 성적기준으로 평가함</p>



## 체육특기자 지원자격

특기분야	지원자격 및 모집인원
체육	<p>▣ 개인종목</p> <p>가. 전국(국제)대회에서 2017년도 8위 이내 입상자</p> <p>나. 전국(국제)대회에서 2016년도 4위 이내 입상자</p> <p>다. 전국(국제)대회에서 2015년도 2위 이내 입상자</p> <p>라. 고교상비군(국가대표후보) 또는 청소년대표에 선발된 자</p> <p>▣ 단체종목</p> <p>가. 전국(국제)대회에서 2017년도 8위 이내 입상자</p> <p>나. 전국(국제)대회에서 2016년도 8위 이내 입상자</p> <p>다. 전국(국제)대회에서 2015년도 4위 이내 입상자</p> <p>라. 고교상비군(국가대표후보) 또는 청소년대표에 선발된 자</p> <p>마. 고교재학 중 대한체육회 산하 경기단체로부터 우수선수로 추천 받은 자</p>

## 체육특기자 지원자격

특기분야	지원자격 및 모집인원
체육	<p>■ 기타</p> <p>가. 야구의 경우 2017년 대한야구협회 주최 고교야구 또는 주말리그를 합하여 야수·포수는 대회별 10타석 이상 출전한 자, 투수는 대회별 9이닝 이상 투구한 자(단, 부상으로 2017년 경기 출전 기록이 없을 경우 2016년 경기에서 위 사항을 충족해야 함(상급종합병원에서 발급한 전문의의 진단서 및 소견서를 첨부하여 지원하여야 함))</p> <p>나. 축구의 경우 2017년 대한축구협회 주최 고교리그대회에서 소속팀 경기 숫자의 30%이상 경기에 출전한 자(단, 부상으로 2017년 경기 출전 기록이 없을 경우 2016년 경기에서 30%이상 출전한 기록이 있으면 지원가능(상급종합병원에서 발급한 전문의의 진단서 및 소견서를 첨부하여 지원하여야 함))</p> <p>다. 골프의 경우 K(L)PGA준회원 이상, 전국규모대회 예선 통과자 및 지역대회 입상자</p> <p>라. 테니스, 볼링, 유도, 합기도의 경우는 대한체육회 산하 각 경기단체 연맹 주관대회와 관계없이 사·도 대항 우승자 및 준우승자도 지원 가능</p> <p>마. 수영의 경우 대한체육회 산하 수영·수구 연맹에 선수 등록자로 시도 대표 출신자는 지원 가능</p> <p>바. 육상의 경우 전국규모대회는 아래 표시되어 있는 입상연정대회 출전 실적만 인정함</p>

## 체육특기자 지원자격

영역	지원자격 및 모집인원
육상	<p>① 한국 청소년 육상경기대회(대한육상경기연맹)</p> <p>② 전국 종별 육상경기선수권대회(대한육상경기연맹)</p> <p>③ 태백산맥 전국 중·고 육상경기대회(중고연맹)</p> <p>④ 전국 육상경기선수권대회(대한육상경기연맹)</p> <p>⑤ KBS배 전국 육상경기대회(KBS, 대한육상경기연맹)</p> <p>⑥ 춘계 전국중고육상경기대회(중고연맹)</p> <p>⑦ 문화체육관광부장관기 전국시도대항육상경기대회(문화체육관광부, 대한육상경기연맹)</p> <p>⑧ 전국체육대회(대한체육회)</p> <p>⑨ 한국 주니어육상경기선수권대회(대한육상경기연맹)</p> <p>⑩ 문화체육관광부장관기 전국체육고등학교체육대회(문화체육관광부, 전국체육고등학교장회)</p> <p>⑪ 춘계 전국 중·고등학교 육상경기대회(중고연맹)</p> <p>⑫ 보은 전국 중·고 육상경기대회</p> <p>⑬ 4월 전국 중·고 육상경기대회</p> <p>⑭ 5월 전국 육상 종별 선수권 대회</p> <p>⑮ A그룹 육상경기대회</p> <p>⑯ B그룹 태백 중·고 육상경기대회</p>



## 체육특기자 모집인원

구분	핸드볼(남)	배드민턴(남)	야구(남)	레슬링(남)	골프	럭비(남)	세탁타크로(남)	테니스	수영	소프트볼(여)	볼링	축구(남)	유도	합기도	육상	계
체육교육과	3	2	2	2												9
스포츠과학부	3	2	7	3	1	8	2	2	2	3	5	10	5	2	3	58
계	6	4	9	5	1	8	2	2	2	3	5	10	5	2	3	67

## 체육특기자 특기실적 반영방법(일반종목)

구분	내용		배점				
			1위 (1등급)	2위 (2등급)	3위(4강) (3등급)	4위 (4등급)	5위 ~ 8위(8강) (5등급)
A	세계 대회	올림픽 및 세계대회 입상자	800	780	760	740	720
B		아시아 선수권대회 및 아시안게임 입상자	700	685	670	655	640
C		A, B형의 선수권대회에 준한 입상자	625	610	595	580	565
D	국내 대회	각종 전국규모대회 입상자	550	540	530	520	510
E		기타 대회 입상자	490	470	450	430	410
F		현 국가대표, 현 상비군, 현 주니어국가대표 (대회 성적이 없을 경우)	490				

## 체육특기자 특기실적 반영방법(축구)

내 용	배점					
	1위 (1등급)	2위 (2등급)	3위(4강) (3등급)	4위 (4등급)	5위 ~ 8위(8강) (5등급)	9위 ~ 16위(16강) (6등급)
전국규모대회 입상자	550	540	530	520	510	500
역별 리그	490	480	470	460	450	440



## 체육특기자 특기실적 반영방법(야구)

구분			배점
투수	A	9이닝 이상 투구하고 방어율 3.0 이하	500
	B	9이닝 이상 투구하고 방어율 4.0 이하	480
	C	9이닝 이상 투구하고 방어율 5.0 이하	465
	D	9이닝 이상 투구하고 방어율 5.0 초과	455
	E	기타	430
포수	A	10타석 이상으로 2할 8푼 이상	500
	B	10타석 이상으로 2할 5푼 이상	480
	C	10타석 이상으로 2할 3푼 이상	465
	D	10타석 이상으로 2할 3푼 미만	455
	E	기타	430
내야수	A	10타석 이상으로 3할 이상	500
	B	10타석 이상으로 2할 8푼 이상	480
	C	10타석 이상으로 2할 5푼 이상	465
	D	10타석 이상으로 2할 5푼 미만	455
	E	기타	430
외야수	A	10타석 이상으로 3할 이상	500
	B	10타석 이상으로 2할 8푼 이상	480
	C	10타석 이상으로 2할 5푼 이상	465

## 체육특기자 전형방법

종목	지원자격 및 모집인원
체육특기자 선발기준 세부사항	<p>청소년 대표 및 고교 상비군 선발자의 등급은 체육특기자 심사위원의 심의 아래 결정한다.</p> <p>연도별 성적에 감점 적용 2015년도 1위는 2017년도 3위에 해당 2016년도 4위는 2017년도 5~8위(8강)에 해당</p> <p>축구 : 전국규모의 대회는 동일등급으로 평가한다.</p> <p>축구 : 본선 경기에 16개 팀이 출전하였을 지라도 본선에 출전하기 위하여 예선전을 거친 팀에 소속한 자의 경우에는 16강 이내의 팀에 소속한 자로 인정한다. 야구는 단체 성적은 제외하고 개인 성적(실적)만을 평가한다.</p>



## 체육특기자 제출서류 및 유의사항

구분	제출 대상자 및 유의사항	제출서류	비고
공동	· 학생부 온라인제공 비동의자 · 온라인 추출이 불가능한 자	· 학교생활기록부 사본 1부 ※원본대조필	· 학생부 온라인제공에 동의한 자는 별도 제출하지 않아도 됨 · 온라인 제공 대상 : 2013년~2018년 2월 졸업(예정)자
	· 검정고시 온라인제공 비동의자 · 온라인 추출이 불가능한 자	· 검정고시 합격증명서 및 성적증명서 각 1부	· 나이스대국민서비스( <a href="http://www.neis.go.kr">www.neis.go.kr</a> )에서 본인의 자료를 확인하고 온라인 제공에 동의한 자는 별도로 제출하지 않아도 됨 · 원서접수 전 "제공동의 확인번호" 확인하여 원서접수 시 입력하여야 함
체육	발급기관장의 직인필 원본서류만 유효	경기실적증명서 또는 개인경기 성적표 1부	· 럭비의 경우 경기실적증명서 또는 개인경기 성적표 외 Match Sheet 제출해야 함



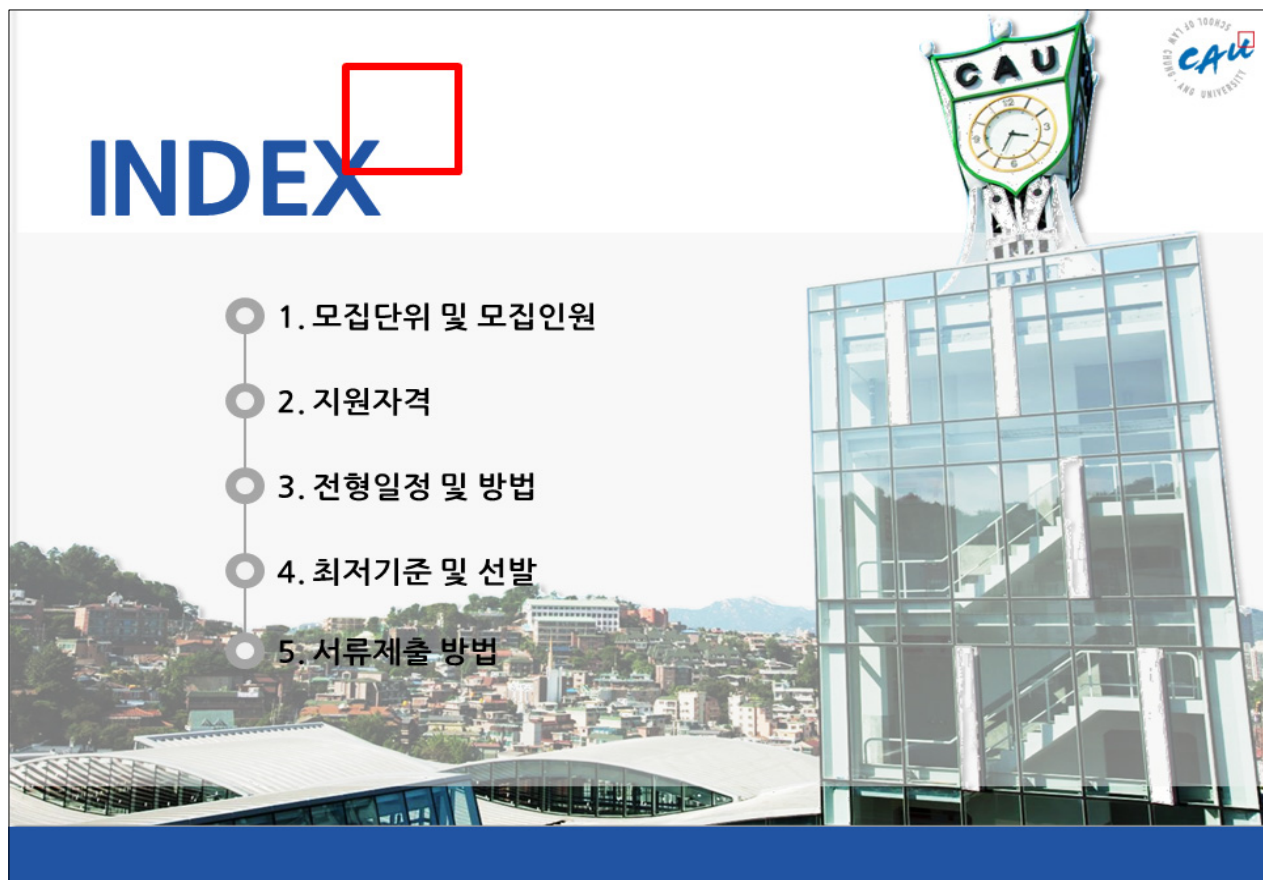
2018학년도

중앙대학교 체육특기자 입학 안내

중앙대학교 체육대학







# 1. 모집단위 및 모집인원



특기유형	소재지	대학	모집단위	전공	모집인원	세부내용
체육 (단체종목)	서울	사범대학	체육교육과	농구(남)	1	가드(1)
	안성	체육대학	스포츠과학과	축구(남)	10	골키퍼(1), 수비수(3), 미드필더(4), 공격수(2)
				야구(남)	10	투수(4), 포수(1), 내야수(3), 외야수(2)
				농구(남)	10	가드(4), 포워드(5), 센터(1)
체육 (개인종목)	서울	사범대학	체육교육과	올림픽 경식종목	1	
	안성	체육대학	스포츠과학과	골프	5	
				볼링	4	남(2), 여(2)
				테니스	2	
				스쿼시	3	
				사격	2	
				배드민턴	2	
				수상스키	2	

# 2. 지원자격



특기유형	지원자격
체육 (단체종목)	<p>◇ 체육교육과, 스포츠과학부</p> <ul style="list-style-type: none"> <li>· 국가대표(상비군 포함) 선수로서 올림픽, 아시안게임, 종목별 세계선수권대회, 기타 공인된 국제대회에 출전한 자</li> <li>· 국내 고등학교 재학 시 전국규모 대회에서 16강 이내에 든 팀의 선수로서 경기 출전 실적이 있는 자</li> <li>· 2015년 이후 대한축구협회 주최 고교축구리그대회 중 1개년도 이상의 경기에서 소속팀 출전 경기시간의 60% 이상 출전한 자(단, 2017년 8월 말까지의 경기에 한함)</li> <li>· 2015년 이후 대한야구협회 주최 고교야구리그대회 중 1개년도 이상의 경기에서 야수는 36타석, 투수는 27이닝 이상 출전한 자(단, 2017년 8월 말까지의 경기에 한함)</li> <li>· 대한체육회 산하 경기단체에서 추천하는 우수선수로서 고교 선수등록을 필한 자</li> <li>※ 전 종목 남자에 한하여 응시할 수 있으며 프로선수로 등록되었던 자나 현재 등록된 자는 지원할 수 없음</li> </ul>
체육 (개인종목)	<p>◇ 체육교육과</p> <ul style="list-style-type: none"> <li>· 올림픽(동계 포함) 관련 종목의 국가대표급 선수로서 올림픽, 종목별 세계선수권대회, 아시안게임 8위 이내 입상자(장애인 올림픽 포함)</li> </ul> <p>◇ 스포츠과학부</p> <ul style="list-style-type: none"> <li>· 국가대표급 선수로 올림픽, 아시안게임과 종목별 세계선수권대회에 출전한 자</li> <li>· 대한체육회에서 인정하는 국가대표, 국가대표상비군</li> <li>· 2015년 3월 1일 이후 개최된 대한체육회 종목별 산하 경기 단체에서 주최하는 국내전국대회와 국제대회에서 입상 실적이 개인전 8위 이내에 든 자</li> <li>※ 단, 골프아마추어종목은 KGA, KJGA에서 주최 주관하는 대회 30위 이내에 든 자</li> <li>· 테니스, 배드민턴, 볼링 종목은 전국대회 규모 단체전 4위 이내에 든 자 포함</li> <li>· 사격종목은 화약총 종목에 한하며, 올림픽 경식 종목의 입상 실적만을 인정함</li> <li>· 골프프로는 미국, 일본, 유럽, 한국(남/여) 정규투어 시드권 자 또는 경회원(TOUR PRO) 자격 소지자</li> <li>※ 각 대학 총장배 대회와 프로 대회의 아마추어 경기실적은 인정하지 않음</li> </ul>

### 3. 전형일정 및 방법



			일 정
구분		일시	비고
인터넷 원서접수		2017. 9. 11(월) 10시 ~ 13(수) 18시	· 입학처 홈페이지에서 인터넷 접수만 가능
서류제출		2017. 9. 11(월) 10시 ~ 15(금) 우편소인 기준	· 지원자 전체(우편 제출)
수험생 유의사항 공고		2017. 10. 24(화) 14시	
적성 실기	기초 실기심사	체육교육과(단체종목)	· 입학처 홈페이지 공고 · 기초실기심사 및 적성면접 시간은 수험생 유의사항 참조
		스포츠과학부(단체종목)	
		스포츠과학부 (개인종목 중 골프, 볼링, 테니스, 배드민턴)	
	적성면접	상기 외 모집단위/전공	
최초 합격자 발표		2017. 11. 10(금) 14시	· 입학처 홈페이지에서 조회
최초합격자 예치금 등록		2017. 12. 18(토) ~ 21(목) 16시	· 등록은 우리은행 전국 각 지점
충원합격자 발표 및 예치금 등록		2017. 12. 22(금) ~ 27(수)(28(목) 16까지 등록)	※ 충원은 체육(단체종목)스포츠과학부에 한해 시행함(그 외 모집단위는 충원하지 않음)
합격자 전체 본등록금 등록		2018. 1. 31(수) ~ 2.2(금) 16시	

※ 상기 일정은 전형 진행에 따라 변경될 수 있으며, 추후 입학처 홈페이지를 참조 바랍니다.

		방 법
적성실기		수상실적
20%		80%

### 4. 최저기준 및 선발



최저기준

수능 최저학력 기준 없음

선발(합격자 결정)

- 1) 모집단위별 총점 순으로 합격자를 결정합니다.
- 2) 결시자는 불합격으로 처리합니다.
- 3) 서류 미제출자 및 자격심사 결과 결격자(지원자격 미달자 포함)는 불합격으로 처리합니다.
- 4) 동점자 처리기준 : 수상실적 성적, 적성실기 우수자 순으로 선발
- 5) 동점자 처리 기준 적용 후에도 동점인 경우 전원 선발합니다.
- 6) 입학성적이 현저하게 낮아 입학할 허가하는 것이 부적합하다고 판단되는 자는 입학할 허가하지 않습니다.
- 7) 미등록으로 인한 결원이 발생하더라도 충원하지 않습니다(단, 스포츠과학부 체육(단체종목)은 충원함).

의예중고 참여실자



## 5. 서류제출 방법



### 서류제출 대상자

### 지원자 전원

입학원서(원서 접수 후 출력) 1부를 위 서류와 함께 제출

### 서류제출 일정 및 방법

2017. 9. 15.(금) 우편소인까지 인정

\*우편소인 우체국 우편 발송 날짜 도장

### 기타사항

- 체육(단체·개인종목)의 경우 대한체육회 또는 대한체육회 기맹 경기단체에서 발행한 증명서만 인정합니다.
- 서류제출기간 내에 제출한 특기자 자격취득(학연) 서류만을 인정하며, 자격취득 예정증명서는 인정하지 않습니다.
- 한국어나 영어 이외의 서류는 반드시 사본과 함께 공증받은 한글 번역서를 첨부하여 제출해야 합니다.
- 수험표는 발송하지 말고 본인이 보관하였다가 전형 당일 신분증(주민등록증, 운전면허증, 여권, 주민등록증발급신청확인서, 학교생활기록부, 청소년증)과 함께 지참해야 합니다. 단, 학생증은 신분증으로 인정되지 않음

## 5. 서류제출 방법



구분	특기유형	제출서류	제출 방법
기본 서류	전체	입학원서 1부	인터넷 원서 접수 홈페이지에서 출력하여 제출
		고등학교 학교생활기록부 (또는 졸업증명서)	국내고교 졸업(예정) 자 출업 시기: 18년 2월 ~ 13년 2월 · 학교생활기록부 온라인 제공 동의자는 필요 없음 ※ 온라인 미제공 고교 출신 지원자
			출업 시기: 12년 2월 이전 · 고등학교 졸업증명서 또는 학교생활기록부 1부
			검정고시 출신자 · 검정고시 합격증명서 1부 ※ 단, 2013~2017년 1회차 검정고시 온라인 제공 동의자에 한해 온라인 제출가능
		외국고교 졸업(예정)자	· 외국고교 졸업(예정) 증명서 1부
자격 서류	체육 (단체종목)	① 종목별 경기 단체 발행 국가대표(상비군 포함) 확인서 1부 ② 종목별 아래 해당 서류 전체 축구 선수 등록확인서, 리그 실적증명서, 경기 출전 증명서, 경기 실적 증명서 야구 선수 등록 확인서, 경기실적 증명서 농구 선수 등록 확인서, 경기실적 증명서, 개인 기록 증명서	
	체육 (개인종목)	① 종목별 경기 단체 발행 국가대표(상비군 포함) 확인서 1부 ② 선수등록확인서, 경기 실적 증명서 각1부 ③ 기타 지원자격 확인 가능 서류(프로 정회원 증명서 등)	

2018학년도

한국체육대학교 체육특기자 입학 안내

한국체육대학교 노인체육복지학과



한국대학스포츠총장협의회  
Korea University Sport Federation



## MEMO

[illegible]

[illegible]



[illegible]





대학스포츠의 내일을  
응원합니다 - KUSF

대한민국 스포츠 100년  
열광의 순간도  
환희의 순간도  
눈물의 순간도  
좌절의 순간도  
있었습니다.

그 중심엔 대학스포츠가 있었습니다.

다음 100년을 위해  
무엇을 준비할 것인가?

변화의 중심에 KUSF가 있습니다.

대학스포츠의 바른길  
KUSF가 만들어 가겠습니다.

**kusf**  
한국  
대학스포츠  
총장협의회



The background features a pattern of overlapping blue hexagons of varying shades. Within these hexagons are white silhouettes of athletes in various sports poses, including basketball, soccer, and track and field. Thin white lines connect some of the hexagons, creating a network-like structure.

# 체육특기자 대입정보설명회